

Мужской хор

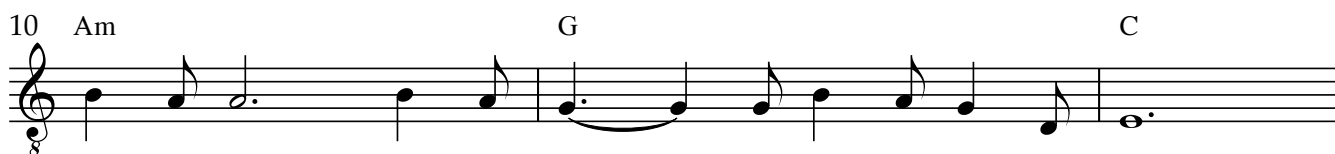
СВЕТЛАЯ, КРИСТАЛЬНАЯ И ЧИСТАЯ

А. Рыжов

П. Шевченко
Аранжировка Д. Шевернёва
Обработка Н. Богданова



1. Свет - ла - я, крис-таль-на - я и
2. Жем - чуг, о - сле - пи-тель-но си-
3. Там ли - цом Спа - си - те - ля лю-



чис - та - я жиз - ни дра - го - цен - на - я во - да
я - ю-щий, сте - ны не - бы - ва - лой кра - со - ты,
бу - ет - ся тот, кто на зем-ле Е - го из - брал.



в веч - но - сти те - чёт ре - ко - ю и - сти - на
лис - тья, ис - це - ля - ю - щие стра - жду-щих,
На ши - ро - ких и про-зрач - ных у - ли - цах



от пре - сто - ла слав - но - го Хрис - та.
пос - то - ян - но све - жи - е пло - ды.
раз - го - во - ры то - лько про Хрис - та.

* Припев

17 Am $\text{♩} \text{ } 2$ Dm

Там про-йдут бес-след - но слё - зы, боль и грусть.

19 G C

Све - тит на всё не - бо Аг - нец И - и - сус.

21 Dm E Am⁷ Am/F#

Жаж - дешь бла - го - да - ти? При - хо - ди и пей ---

23 Dm E Am $\text{♩} \text{ } 1,2$ F⁷

* $\text{♩} \text{ } 2$ неть 6 bis-moll

в не-бе - са по - ка что не за - кры - та дверь.